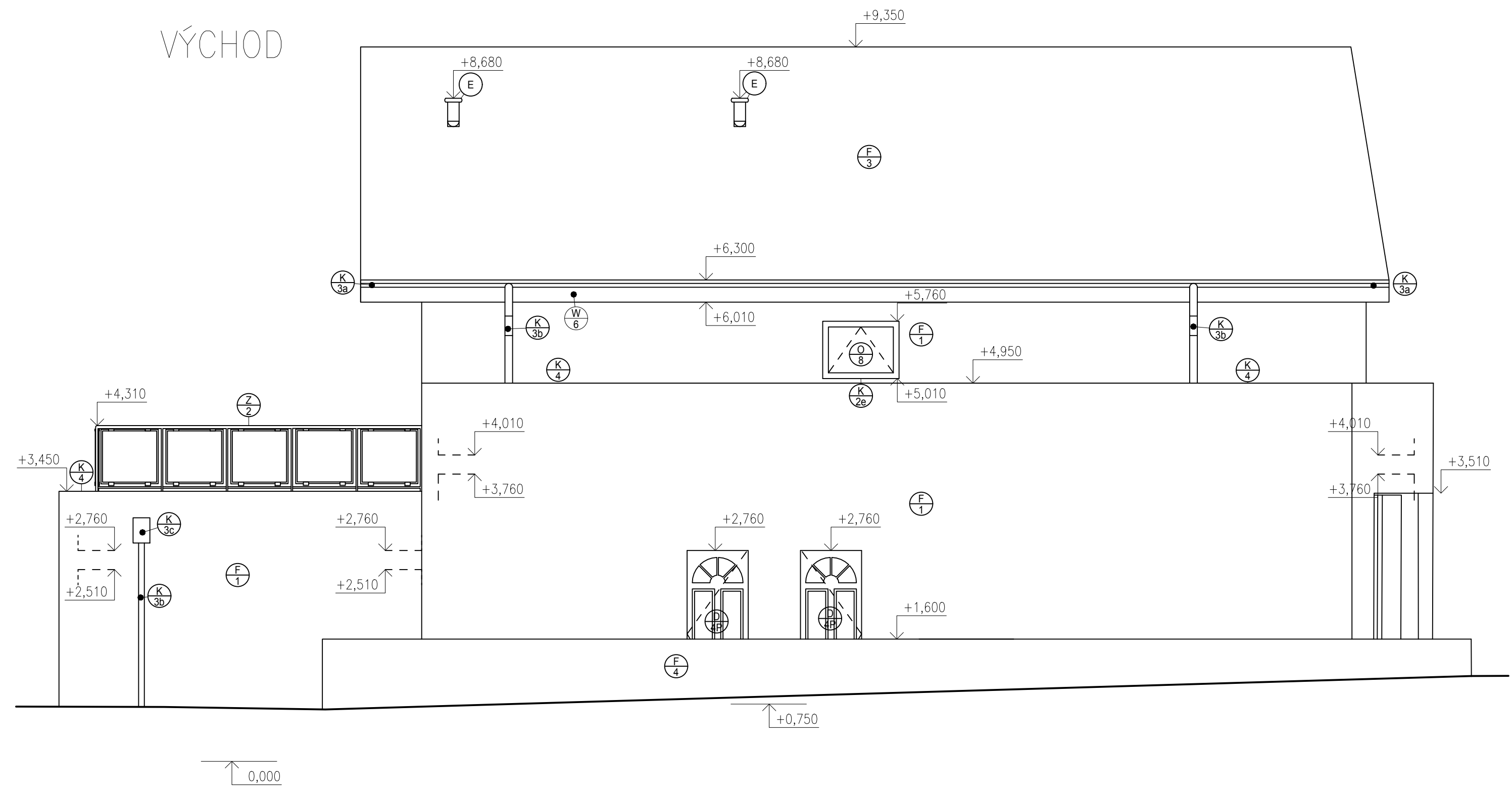
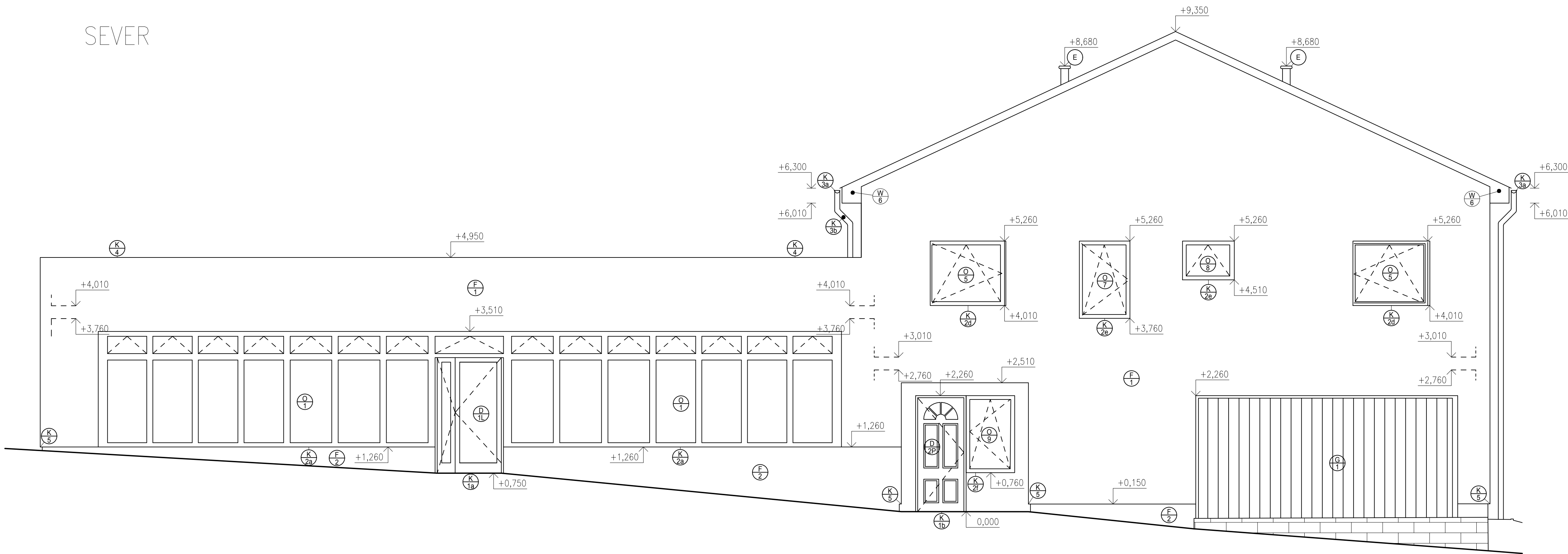


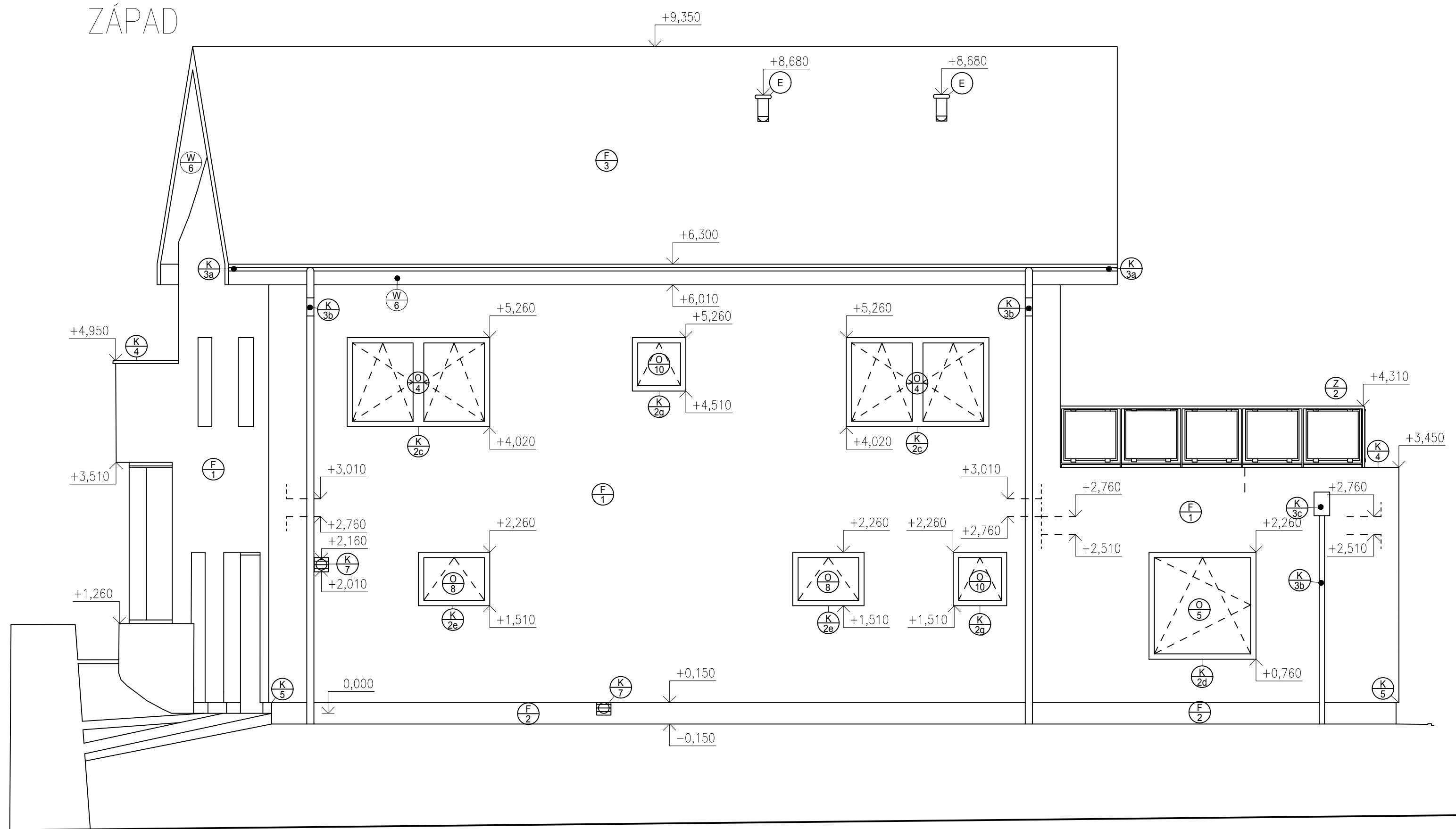
VÝCHOD



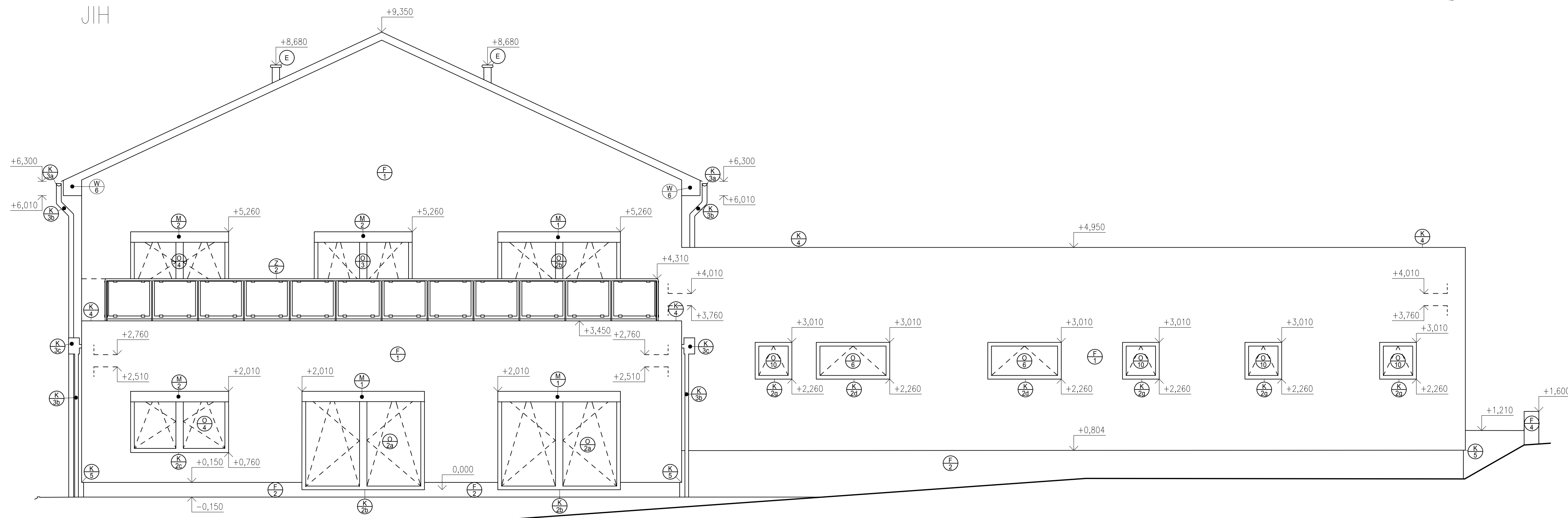
SEVER



ZÁPAD



JIH



LEGENDA ZNAČEK

- ⓔ ODVĚTRÁNÍ KANALIZACE – BETONOVÁ STŘEŠNÍ TAŠKA BRAMAC PROSTUP ODVĚTRÁNÍ KANALIZACE DUROVENT
- Ⓢ SILKÁTOVÁ RÝHOVANÁ OMÍTKA PROBARVENÁ, BARVA TELESEDA 4. RAL 7047
- Ⓜ AKRYLÁTOVÁ OMÍTKA CEMIX MOZAIKA 233 (BÍLOČERNÁ)
- Ⓛ BRAMAC MAX ČERNÁ BARVA
- Ⓚ KAMENNÁ ZEDĚ, MATERIÁL ŽULA
- Ⓚ KLEMPÍŘSKÉ PRVKY – VIZ VÝPIS PRVKŮ, TITANZINEK, BARVA ANTRACIT – RAL7016
- Ⓚ VÝPLNĚ OTVORŮ – VIZ VÝPIS PRVKŮ, DŘEVOHLINKOVÁ KONSTRUKCE, BARVA ANTRACIT – RAL 7016
- Ⓚ DŘEVĚNÉ PODBITÍ, VIZ VÝKRES D.1.2.4 KROV, LUXOL ORIGINAL, BARVA EDEN 0099 (DLE VZORNIKU LUXOL)
- Ⓚ ZABRADLI – VIZ VÝPIS ZÁMEČNICKÝCH PRVKŮ, RÁM BARVA ANTRACIT RAL7016, VÝPLŇ ČÍRE TVRZENÉ SKLO

POZNÁMKA

- TEPELNÁ ISOLACE BUDE PŘETAŽENA MINIMÁLNĚ O 30mm DO OKENNÍCH A DVĚRNÍCH OTVORŮ
- BARVNÉ ODSTYNY SE V PRŮBĚHU VÝSTAVBY MOHOU MĚNIT NA ZÁKLADĚ POŽADAVKŮ INVESTORA

0,000 = 400,50 m n.n.m., B.p.v. / SOUŘADNICOVÝ SYSTÉM S–JTSK

PŘEDMĚT	BAKALÁŘSKÁ PRÁCE	
VYPRACOVAL	Martin Švehla	NEPODEPISOVAT
VEDOUcí PRÁCE	Ing. Sylvie Bartlová Ph.D.	NEPODEPISOVAT
STAVEBNÍK	Jon Nový, Budovatelská 1311, 397 19 Písek	
MÍSTO STAVBY	Písek, kat. území Písek (720756), parc. č. 1506/12, 2844/16	
NÁZEV STAVBY	RODINNÝ DŮM S VETERINÁRNÍ ORDINACÍ	
STAVEBNÍ OBJEKT	SO 01 RODINNÝ DŮM	
ČASŤ	DLE VÝHLÁŠKY č. 499/2006 Sb. VE ZNĚNÍ ÚČINNÉM OD 1.1.2018	
OBSAH:	POHLEDY	
FORMÁT	(12x44)	
DATUM	05/2019	
STRUČNÝ PD	OPS	
MERÍTKO	1:50	č. VÝKRESU D.1.15